



Bodembedekkers onder de bomen

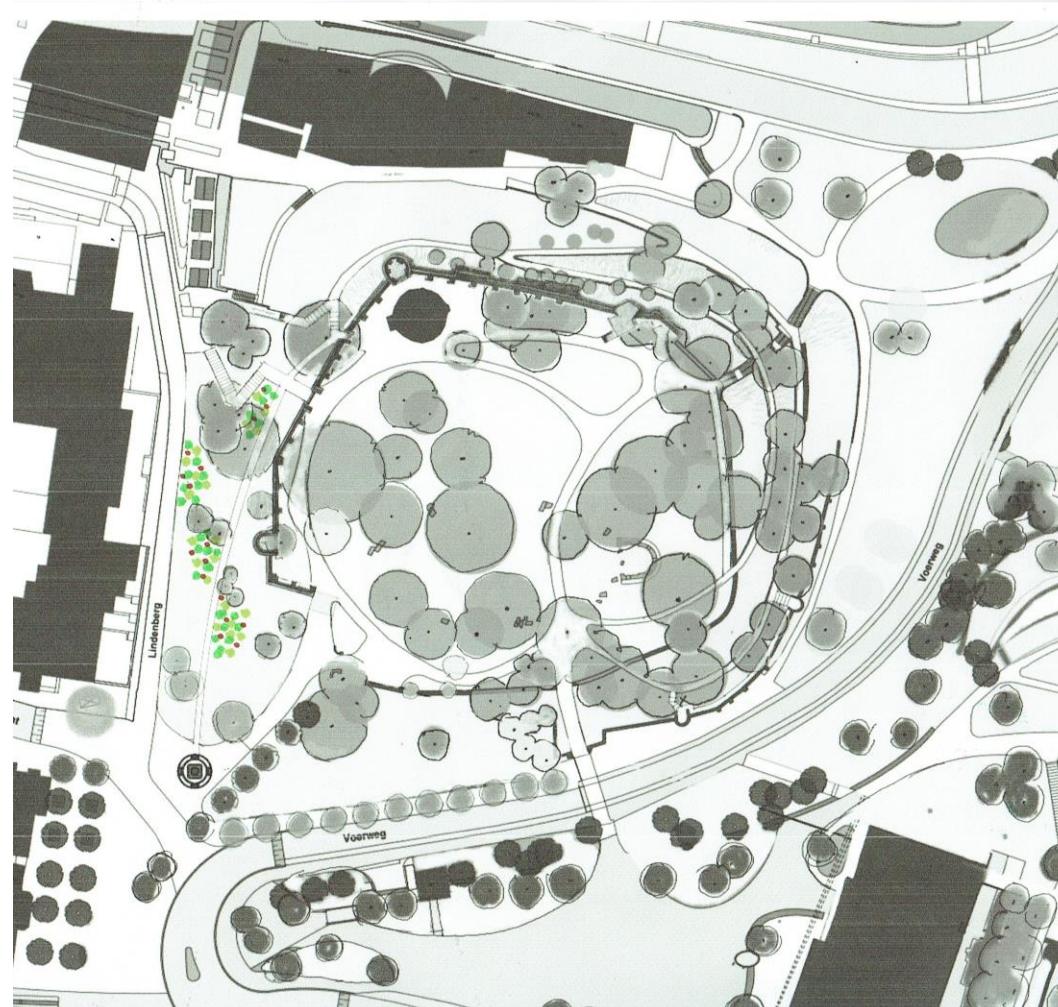
*Uitwerking per deelgebied: heesterkussens westhelling
bloemrijke, gemengde heestergroepen langs de paden*

Assortiment in de geest van van Lunteren:

Mogelijke soorten:

Amorpha fruticosa
Aucuba japonica 'Longifolia'
Ceanothus americanus
Chionanthus virginicus
Colutea arborescens
Hippocrepis emerus (Coronilla emerus)
Ilex verticillata (Prinos verticillatus))
Ribes odoratum
Spiraea trilobata
Viburnum nudum
Potentilla fruticosa
Rosa
Symphoricarpos 'Pink Blizzard'
Syringa persica 'Alba'

per 'kussen' combinatie van enkele lagere
soorten in grote groepen met ertussen
hogere solitair.
Onderbepanting van een
bodembedekker zodat onkruidgroei
weinig kans krijgt



Assortiment hedendaags:

Mogelijke soorten:

Berberis buxifolia 'Nana'
Chaenomeles speciosa 'Yukigoten'
Cotoneaster salicifolius 'Willeke'
Deutzia gracilis
Diervilla rivularis 'Troja Black'
Diervilla sessilifolia 'Butterfly'
Hedera hibernica 'Arbori Compact'
Lonicera fragrantissima
Mahonia aquilegifolium 'Apollo'
Potentilla fruticosa cv
Symphoricarpos 'Pink Blizzard'
Syringa meyeri 'Palibin'

per 'kussen' combinatie van enkele lagere
soorten in grote groepen met ertussen
hogere solitair.
Onderbepanting van een
bodembedekker zodat onkruidgroei
weinig kans krijgt

Heesterbeplanting van Lunteren

Mogelijke soorten heesterkussens- van Lunteren tijd



Ribes

Ceanothus

Spiraea

Amorpha

Hippocrepis

Viburnum



Ilex

Aucuba

Colutea

Symphoricarpos



Chionanthus

Syringa

naam		bloeitijd	bloei	kleur	hoogte
Amorpha fruticosa	bastaardindigo	8-9	paars	200	
Aucuba japonica 'Longifolia'	broodboom	3-4	rodig	150	wintergroen, bessen
Ceanothus americanus	amerikaanse sering	6-8	wit	80	
Chionanthus virginicus	sneeuwvlokkenbo	5-6	wit	150	solitair, geur
Colutea arborescens	m blaasstruik	5-9	geel	200	herfstkleur, vruchten
Hippocrepis emerus (Coronilla emerus)	struikpaardenhoeftklaver	4-7	geel	150	geur
Ilex verticillata (Prinos verticillatus)	winterbes	5-6	wit	125	bessen
Potentilla fruticosa	struikganzeri	5-10		60	
Ribes odoratum	k gele ribes	3-4	geel	200	geur
Spiraea trilobata	dwergsiprea	5-6	wit	75	roze bessen
Symphoricarpos doorenbosii 'Magic Berry'	sneeuwbes	5-6	wit	100	geur
Syringa persica 'Alba'	dwergsering	5-6	wit	150	bessen, herfstkleur
Viburnum nudum		5-6	wit	120	

> Rosa

naam		bloeitijd	bloei	kleur	hoogte
Berberis buxifolia 'Nana'	zuurbes	4	geel	50	wintergroen, rode bessen
Chaenomeles speciosa 'Yukigoten'	sierkwee	4-5	wit	150	appeltjes
Cotoneaster salicifolius 'Willeke'	dwergmispel	5-6	wit	200	wintergroen, bessen
Deutzia gracilis	bruidsbloem	5	wit	75	
Diervilla rivularis 'Troja Black'		6-8	geel	100	rood blad
Diervilla sessilifolia 'Butterfly'		6-8	geel	100	
Hedera hibernica 'Arbori Compact'	struikklimop	9-10		60	wintergroen
Lonicera fragrantissima	kamperfoelle	1-3	wit	200	geur
Mahonia aquilegifolium 'Apollo'		4-5	geel	70	wintergroen, rode bessen
Potentilla fruticosa cv	struikganzeri	6-7			
Symphoricarpos 'Pink Blizzard'	k sneeuwbes			85	roze bessen
Syringa meyeri 'Palbin'	sering	6-8	lilaroze	120	geur

Mogelijke soorten heestervakken- hedendaags sortiment



Berberis buxifolia 'Nana'

Deutzia

Mahonia

Diervilla 'Troja Black'

Diervilla 'Butterfly'

Deutzia gracilis

Potentilla

Syringa

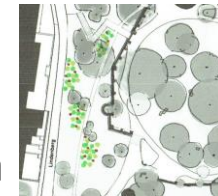


Symphoricarpos 'Pink Blizzard' Hedera

Lonicera

Cotoneaster

Heesterbeplanting van Lunteren

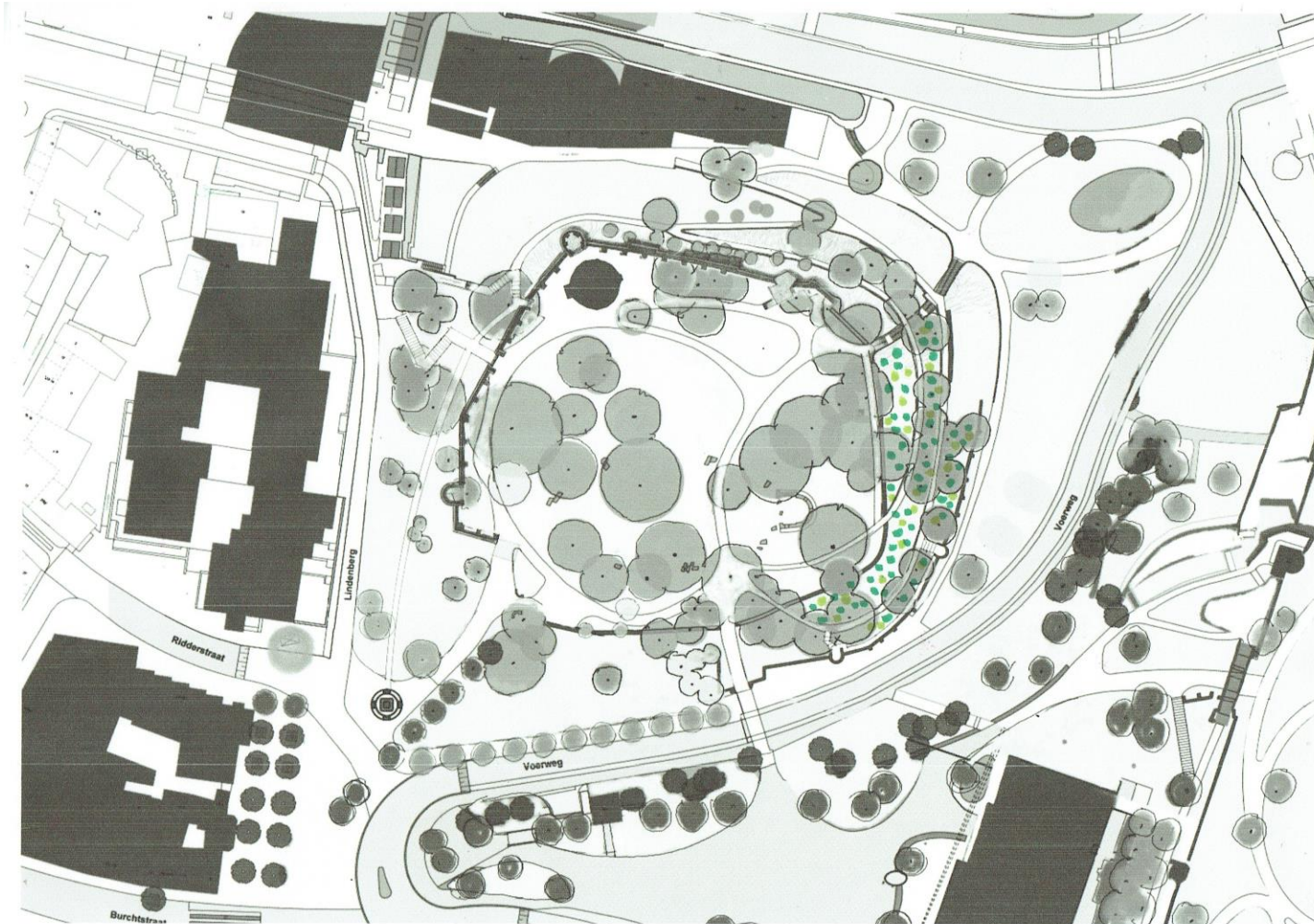


Uitwerking per deelgebied: onderbeplanting bosranden op helling

Voorstel is om in deze gebieden alle onderbeplanting te verwijderen omdat deze sleets is of te hoog uitgroeit waardoor het jaarlijks afgezet moet worden wat een niet fraai beeld oplevert.

Om zichtlijnen te creëren kan een enkel heestervak aangelegd worden met heesters die rond de 1 meter hoog worden waardoor alleen verjongingssoeverig is.

Verder zullen vaste planten en siergrassen ervoor moeten zorgen dat de bodem bedekt raakt waardoor onkruid minder kans krijgt. Er kan een afwisselend beeld ontstaan waardoor een wandeling extra aantrekkelijk wordt.



Mogelijke soorten vaste planten uit catalogus Flora's Hof:

Arum maculatum
Asperula odorata
Aster divaricatus 'Beth'
Clematis integrifolia
Convallaria majalis
Geranium nodosum
Lamium orvale
Pulmonaria officinalis
Rubus odoratus
Vinca major

Aucuba japonica 'Longifolia'
Ilex verticillata

Mogelijke soorten hedendaagse heesters en siergrassen:

Berberis buxifolia 'Nana'
Diervilla rivularis 'Troja Black'
Diervilla sessilifolia 'Butterfly'
Hedera hibernica 'Arbori Compact'

Aster divaricatus 'Beth'
Geranium nodosum
Lamium galeobdolon 'Herman's Pride'
Trachystemon orientalis
Waldsteinia geoides

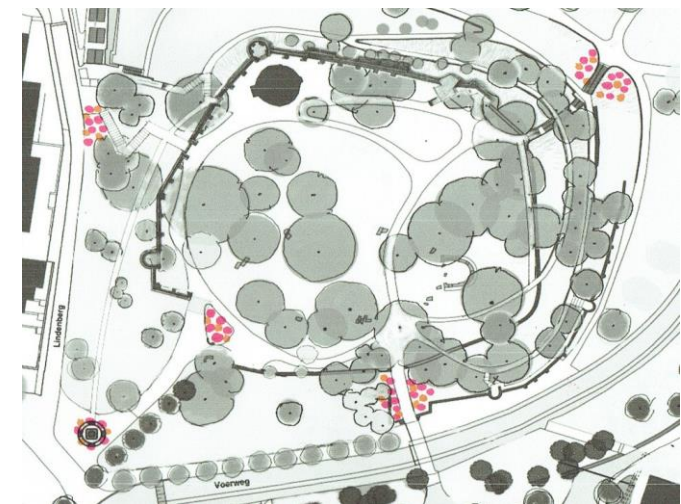
Carex

Onderbeplanting oosthelling: beplanting van Lunteren



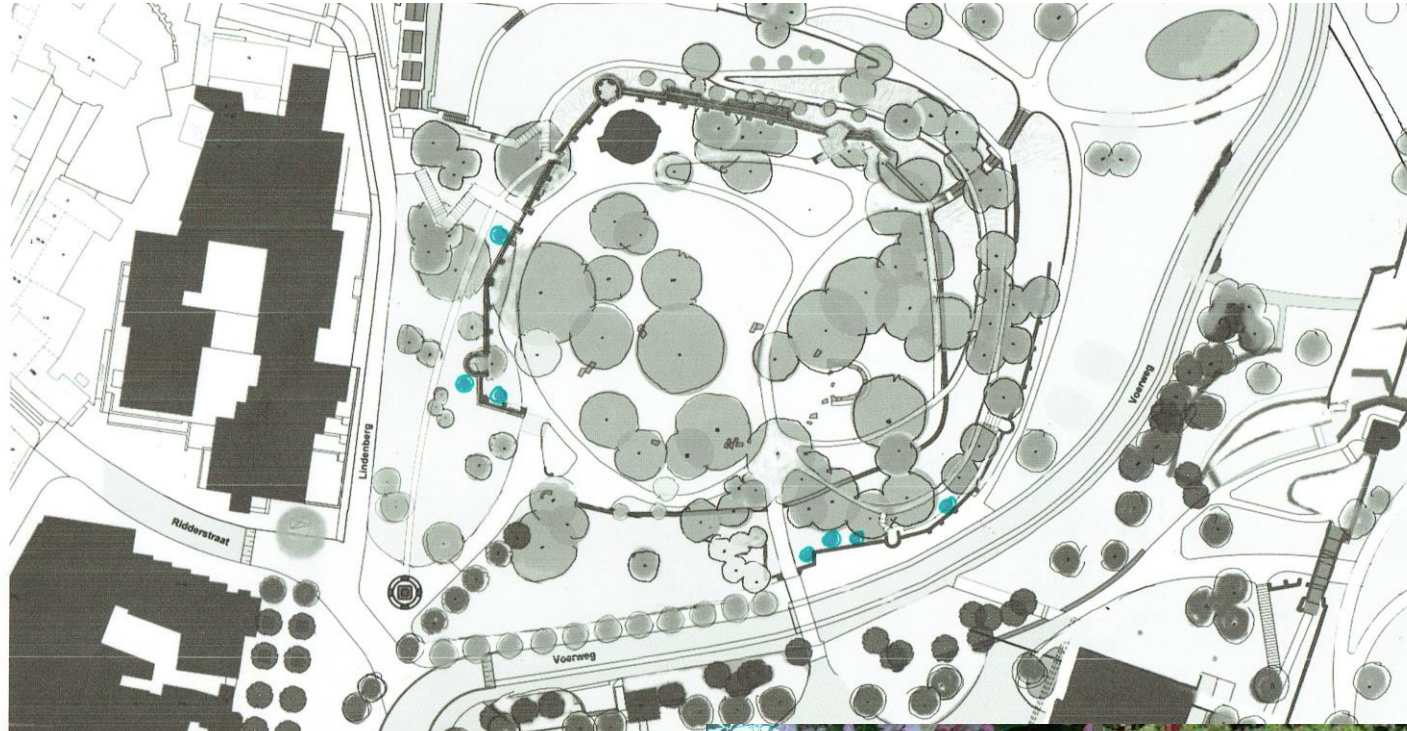
Onderbeplanting oosthelling: beplanting van Lunteren

Moderne versie van de bloemperken rondom entrees, mogelijke soorten



Moderne accenten bij de entree's

Uitwerking per deelgebied: muren
op aantal plekken klimplanten (als blauwe regen, Clematis, klimroos) van bovenaf naar beneden laten vallen en tegen muur heesterrozen



Clematis



Rosa 'Frances E. Lester'



Rosa 'Kew Rambler'



Rosa moyesii



Wisteria

Een enkele klimmer bij de muren



Planning en proces

