

DIT IS GEEN  
RECLAMEBLAD  
DIT IS EEN  
INFORMATIEBLAD



# MILIEUKRANT 25

INTERGEMEENTELIJKE VERENIGING VOOR  
DUURZAAM MILIEUBEHEER VOOR IZEGEM EN OMMELAND



- Ps. 2,3
- > Fost Plus dankt en Recupel
  - > foutjes ophaalkalender
  - > wijziging inzameling

- Ps. 4,5
- > kringwinkelnieuwijes
  - > campagne zwerfvuil
  - > maand van de netheid



- Ps. 6,7
- > afbraakmateriaal analyseren om goed te recycleren

- Ps. 8,9
- > Juni compostmaand
  - > compostcursus



- Ps. 10,11
- > 10 jaar compostmeesterwerking
  - > weetjes

## beste memsem van I.V.I.O.

Het duurt nog even vooraleer de lente de winter uitzwaait, maar om schoon te maken voor eigen deur is het hoogtijd.

Maart 'maand van de netheid', nodigt iedereen uit om deel te nemen aan lokale acties voor het opruimen van zwerfvuil. De fietsers die deelnemen aan de zwerfvuilm campagne worden in de bloemetjes gezet.

Als de natuur ontwaakt, komt ook het compostvat opnieuw tot leven. Alles hierover vertellen u onze compostmeesters die binnenkort hun 10-jarig jubileum vieren.

Lees ook aandachtig wat er op de recyclageparken wordt bijgestuurd en u bent er weer helemaal klaar voor.

I.V.I.O.  
Lodewijk de Raetlaan 12  
8870 Izegem  
tel. 051 31 17 96  
fax 051 31 67 39  
info@ivio.be  
www.ivio.be

I.V.I.O. heeft een  
vernieuwde website

> neem een kijkje  
[www.ivio.be](http://www.ivio.be)

Met gezonde  
voorjaars-  
groeten

Herman  
Jomcheere  
voorzitter



foto: Teryn

IVIO

# FOST PLUS DANKT VOOR SORTEERINSPANNINGEN



Dat de Belgen wereldwijd nummer één zijn in sorteren weet u al langer. Maar wat levert dat nu op? Fost Plus sensibiliseert en toont met haar recentste communicatiecampagne concreet hoe tonnen verpakkingsafval een tweede leven vinden in voorwerpen van elke dag.

**Iedereen wordt dan ook bedankt voor zijn sorteerinspanningen.**

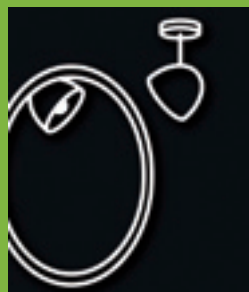
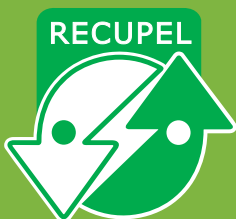
## EÉN JAAR RECYCLAGE =

- 24 miljoen nieuwe kinderboeken
- 1,2 miljard archiefdozen
- 870 miljoen nieuwe flessen
- 350 duizend nieuwe fietsen
- 800 miljoen m<sup>2</sup> nieuw textiel

**De collectieve sorteerinspanningen missen hun effect niet.**

**Volhouden is de boodschap!**

**Fostplus**



Is uw badkamerspotje geen beauty meer?



Verbant u uw bureaulamp naar de zolder?



Staat uw oude luster aan de deur?



Is uw tuinverlichting uitgebloeid?

## RECUPEL RECYCLEERT UW AFGEDANKTE VERLICHTINGSARMATUREN

Afgedankte verlichtingsarmaturen dumpst u niet in de restafvalzak en horen ook niet thuis bij het grofvuil.

U kan ze gratis afleveren op het recyclagepark. De ingezamelde verlichtingsarmaturen worden via Recupel op een professionele en milieuvriendelijke manier verwerkt. Het gerecupereerde materiaal wordt opnieuw gebruikt en dient als grondstof bij de fabricage van nieuwe producten.



# FOUTJES IN OPHAALKALENDER 2009

In december 2008 viel bij alle inwoners uit het I.V.I.O.-werkingsgebied de ophaalkalender 2009 in de bus. Ondanks de goede zorgen zijn er toch foutjes geslopen in onderstaande kalenders

## OPHAALKALENDER INGELMUNSTER 1:

- De ophaling huisvuil, papier en karton en PMD gebeurt niet op dinsdag 7 april maar op **donderdag 9 april**.

## OPHAALKALENDER IZEGEM 2:

- De recyclageparken en kantoren zijn niet gesloten op woensdag 22 juli maar op **dinsdag 21 juli**.

## OPHAALKALENDER TIELT 2:

- De ophaling huisvuil gaat niet door op woensdag 3 juni maar op **dinsdag 2 juni**.

De juiste data staan ook op [www.ivio.be/ophaaalkalenders](http://www.ivio.be/ophaaalkalenders).

## FRITUUROLIE OF -VET ALLEEN VERPAKT WELKOM

**Op de recyclageparken van I.V.I.O. is er vanaf 5 januari 2009 een wijziging in het inzamelsysteem van frituurolie en -vet.**

Tot op heden werd frituurolie of -vet onverpakt ingezameld op het recyclagepark. Onverpakt betekent dat flessen olie of vet in een recipiënt moesten uitgegoten worden. Dit gaf veel kans op morsen van olie en vet en verliep niet altijd vlekkeloos. Vandaar de overstap naar een nieuw, netter inzamelsysteem.

Vanaf 5 januari worden enkel frituurolie- en vet **MET VERPAKKING** (fles, doos) toegelaten in nieuwe inzamelrecipiënten op de recyclageparken van I.V.I.O. Wees dus voorbereid op het feit dat u uw recipiënt niet kan recupereren voor hergebruik en zet nu en dan een lege bidon van een ander product aan de kant voor het aanbieden van een portie gebruikt vet of olie op het park.

Dit nieuwe inzamelsysteem heeft geen invloed op het recyclageresultaat. Alle frituuroliën en -vetten worden optimaal gerecycleerd.

## HEBT U EEN (LEGE) GASFLES DIE U NIET MEER GEBRUIKT?

FeBuPro (de Federatie Butaan en Propaan) heeft de acceptatiecriteria voor gasflessen aangepast. Vroeger kon u met gasflessen terecht bij de erkende verdeelpunten die te vinden zijn op de website van FeBuPro.

Voortaan kan u niet langer zomaar bij elke verdeler terecht. In functie van het merk op de gasfles, moet een bepaalde fles soms naar de juiste verdeler gebracht worden. Voor elk merk gasfles vermeldt de FeBuPro-website een telefoonnummer om de lijst van erkende verdelers van dat merk in de streek te verkrijgen.

De recyclageparken aanvaarden uit veiligheids-overwegingen **nooit** gasflessen.

Schroothandelaars mogen dergelijke gasflessen evenmin verzamelen. Ze moeten immers op een specifieke wijze behandeld worden en mogen daarom niet bij de oude metalen ingezameld worden.

Raadpleeg uw verdeelpunt op de website [www.febupro.be](http://www.febupro.be).



# RECYCLEREN

## DE KRINGWINKEL MIDWEST CENTRALISEERT HAAR LOGISTIEK IN INGELMUNSTER

Net voor nieuwjaar nam De Kringwinkel haar nieuw logistiek centrum in Ingelmunster in gebruik. Vanaf nu wordt de ophaling, sortering, herstelling en winkelklaar maken van goederen voor zowel I.V.I.O. als MIROM (afvalintercommunale Roeselare en ommeland) hier gecentraliseerd. Vanuit het logistiek centrum krijgen de winkels hun bestelling winkelklare producten toegeleverd. Deze grootscheepse operatie moet ervoor zorgen dat de verwerking van ingezamelde goederen in betere omstandigheden kan gebeuren en de kwaliteit (herstelarbeid) erop vooruitgaat. Daarbovenop is De Kringwinkel in Midden West-Vlaanderen beter gewapend om haar activiteiten uit te breiden.

De vier winkels in Roeselare, Izegem, Torhout en Tielt worden ondertussen systematisch gerestyled en heringericht. Dit moet zorgen voor meer winkelplezier voor de klanten en een betere service. Vanzelfsprekend mogen goederen nog steeds binnengebracht worden in de winkels. Er wordt wel verwacht dat dit tijdens de openingsuren van de winkel gebeurt (di-zat van 10-17u30).

### De Kringwinkels nodigen iedereen ook graag uit op volgende acties en topdagen tijdens de eerste helft van het jaar:

**7 MAART | OPENDEUR:** Koop de dag van toen

Topdag voor retro- en kringwinkelliefhebbers

**31 MAART | Paasactie** (tot 11/04)

Versieringen en accessoires voor een 'geelbelovende' paasperiode

**25 APRIL | Actiedag lente-zomer**

In Izegem en Roeselare krijgt het lentegevoel alle ruimte; o.m. tuinmeubilair, zomerplastic, alles voor terras en tuin, gereedschap, boeken,...

**9 MEI | Attentie moederdag**

Alle moeders ontvangen een attentie

**26 MEI | Recordpoging inzameling** (tot 15/06)

In deze periode ondernemen alle Kringwinkels een recordpoging inzamelen. We streven ernaar 4.000.000 kg herbruikbare goederen in te zamelen

**20 JUNI | Attentie vaderdag**

Alle vaders ontvangen een attentie

de kringwinkel

>>Voor meer info rond de werking en uitleg over onze acties kan je terecht op de website:[www.kringwinkelmidwest.be](http://www.kringwinkelmidwest.be) of op het centraal telefoonnummer: 051 24 49 14.

## CONTACTEER UW GEMEENTE

### MILIEUDIENST ARDOOIE

051 74 40 40 - [milieudienst@ardooie.be](mailto:milieudienst@ardooie.be)

### MILIEUDIENST DENTERGEM

051 63 61 03 - [milieu@dentergemonline.com](mailto:milieu@dentergemonline.com)

### MILIEUDIENST INGELMUNSTER

051 33 74 32 - [milieu@ingelmunster.be](mailto:milieu@ingelmunster.be)

### MILIEUDIENST IZEGEM

051 33 73 19 of tel. 051 33 73 20  
[milieudienst@izegem.be](mailto:milieudienst@izegem.be)

### MILIEUDIENST LEDEGEM

056 50 91 80 - [technische.dienst@ledegem.be](mailto:technische.dienst@ledegem.be)

### MILIEUDIENST LENDELEDE

051 33 63 05 - [milieudienst@lendelede.be](mailto:milieudienst@lendelede.be)

### MILIEUDIENST MEULEBEKE

051 48 80 80 - [info@meulebeke.be](mailto:info@meulebeke.be)

### MILIEUDIENST OOSTROZEBEKE

056 67 11 83 - [milieu@oostrozebeke.be](mailto:milieu@oostrozebeke.be)

### MILIEUDIENST PITTEM

051 46 03 55 - [milieudienst@pittem.be](mailto:milieudienst@pittem.be)

### MILIEUDIENST RUISELEDE

051 70 84 14 - [milieudienst@ruiselede.be](mailto:milieudienst@ruiselede.be)

### MILIEUDIENST TIELT

051 42 60 65 - [milieudienst@tielt.be](mailto:milieudienst@tielt.be)



## FEBRUARI 2009:

### START NIEUWE CAMPAGNE ZWERFVUIL

Ook langs fietsroutes en -paden vormt zwerfvuil een bron van ergernis. En terecht: zwerfvuil achterlaten getuigt immers van een gebrek aan respect voor natuur en medemens. Het verstoort het landschap, komt terecht op akkers, weiden, speelzones en in waardevolle natuurgebieden. Dieren en spelende kinderen kunnen zich kwetsen aan blikjes of glasscherven.

Maar zwerfvuil kan ook voor fietsers tot gevaarlijke situaties leiden, met lekke banden en valpartijen tot gevolg. Daarnaast is het opruimen van dit zwerfvuil duur en arbeidsintensief.

In februari 2009 lanceert I.V.I.O., samen met de provincie West-Vlaanderen en andere West-Vlaamse intercommunales een nieuwe zwerfvuil-campagne, specifiek gericht naar sportieve en recreatieve fietsers. Doelstelling is om het

zwerfvuilprobleem van fietsrecreanten aan te pakken.

Het startschot van deze campagne wordt gegeven op 21 februari en loopt tot oktober 2009. Hieraan is een wedstrijd verbonden met mooie prijzen.

Wenst u meer info over de acties tijdens de campagne, raadpleeg dan de website: [www.west-vlaanderen.be/NL/Leefomgeving/stopzwerfvuil](http://www.west-vlaanderen.be/NL/Leefomgeving/stopzwerfvuil).



## MAART 2009:

### “MAAND VAN DE NETHEID”

#### Reken af met zwerfvuil langs fietspaden en -routes en doe mee!

Heerlijk, die zonnige middagen en langere avonden... ideaal voor een ontspannende fietstocht langsheen de mooie plekjes in uw stad of gemeente. Jammergenoeg worden fietspaden en hun omgeving ook vaak ontsierd door zwerfvuil. Net als vorige jaren wordt maart dé 'maand van de netheid'!

Dit jaar sluiten de zwerfvuilopruimacties en -sensibilisering en nauw aan bij de campagne zwerfvuil voor fietsrecreanten ingericht door I.V.I.O., de provincie West-Vlaanderen en andere afval-intercommunales van februari tot oktober.

Inwoners, scholen, verenigingen, vrijwilligers... u bent allen welkom om de acties die uw stad of gemeente in maart op touw zet, te bezielen. Hebt u nog andere ideeën, laat maar komen!

#### DATA OPRUIMACTIES IN I.V.I.O.-WERKINGSGBIED:

- 7 maart: Ingelmunster, Lendeledede, Meulebeke, Pittem, Ruiselede, Tielt
- 14 maart: Ardooi, Dentergem
- 21 maart: Ledegem
- 28 maart: Izegem

Enthusiastelingen die willen meewerken, persoonlijk en/of via een vereniging kunnen contact opnemen met de milieudienst van desbetreffende gemeente of stad. Aan deze opruimactie is een wedstrijd verbonden; er zijn mooie prijzen te winnen.

Tenslotte voor allen: fietsen in een nette omgeving is zo veel aangenamer en veiliger!

Bewaar dat blikje of snoeppapiertje tot thuis of tot wanneer u een vuilnisbak tegenkomt.

Een leefbare buurt begint namelijk bij uzelf.

# RECYCLEREN

## AFBRAAKMATERIAAL ANALYSEREN OM GOED TE RECYCLEREN

Het enorme aanbod van afbraakmateriaal op de recyclageparken, onderschrijft dat 'een Belg met een baksteen in zijn maag geboren wordt'. Meer dan 40% van het aangebrachte tonnage op de parken, bestaat uit afbraakmateriaal, dit is 125 kg/inwoner op jaarbasis en vertegenwoordigt een kost voor I.V.I.O. van ± € 514.000 /jaar voor de inzameling en verwerking.

85 % van dit afval wordt na recyclage opnieuw gebruikt als secundaire grondstof. Vandaar het belang van het zo goed mogelijk sorteren en recycleren van deze fracties.

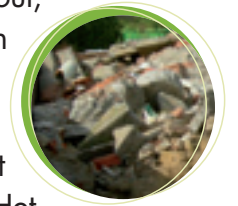
### WELKE SOORTEN GESORTEERD AFBRAAKMATERIAAL KAN U OP HET RECYCLAGEPARK AANBIEDEN?

Bij bouwen of verbouwen sorteert u best zo veel mogelijk aan de bron: steenpuin, vlak glas, hout, gyproc, inert afval, asbest, metalen... alles heeft zijn plaats in de recyclageketting en op het recyclagepark.

### BOUWAFVAL

**Wat:** enkel steenbrokken, betontegels en -blokken, dakpannen, natuursteen, kasseien, chape, mortel, zand, steenstof, aarde (kleine hoeveelheid), enz... kunnen in deze container gedeponeerd worden. Hout, metaal en andere onzuiverheden moeten verwijderd worden.

**Verwerking:** Een breekmachine breekt het puin in verschillende groottes. Dit steenpuin wordt door COPRO gekeurd. Het moet voldoen aan bepaalde opgelegde normen vooraleer het opnieuw kan gebruikt worden in de bouwsector. Dit gekeurd puinafval wordt terug gebruikt als bv. grondfundering van opritten en wegebouw. Wanneer u bouwt of verbouwt met COPRO gekeurd materiaal, helpt u het milieu.



### VLAK GLAS

**Wat:** vensterglas, gelaagd glas, spiegels, ramen zonder houten kader kunnen in deze container gedeponeerd worden. Grote hoeveelheden kunnen op het recyclagepark van Dentergem, Pittem en Tielt aangebracht worden. Kleinere hoeveelheden kunnen op alle I.V.I.O.-parken worden aangebracht.

**Verwerking:** Het vlak glas wordt opnieuw gesmolten en verwerkt in de aanmaak van nieuw glas. Dit vergt minder energie en brandstof.







## ASBEST

**Wat:** asbest werd in de vorige milieukranten uitvoerig besproken. Voorbeelden zijn: eterniet, golfplaten, isolatiemateriaal, dakleien, buizen, bloembakken, enz.... Asbest wordt nu niet meer gebruikt maar komt nog voor in oude woningen. De hoeveelheid die jaarlijks per gezin mag aangebracht worden, is beperkt en deze materie moet voorzichtig behandeld worden. Asbesthoudend afval kan enkel naar de recyclageparken van Ingelmunster, Ledegem en Tielt gebracht worden. Voor grote hoeveelheden, contacteert u best een erkend ophaler en verwerker.

**Verwerking:** Asbest belandt op een specifieke stortplaats die moet voldoen aan strenge milieunormen.



## INERT MATERIAAL

**Wat:** alle voorwerpen die uit porselein, keramiek of niet recycleerbaar glas zijn gemaakt. Bijvoorbeeld yton, lavabo, wc, ovenschotels, gebroken drinkglazen, enz.

**Verwerking:** Dit afval kan niet meer gebruikt worden en belandt op een stortplaats die voldoet aan strenge milieunormen.

## GROTE HOEVEELHEDEN BOUWAFVAL

De aanbrengh is gratis voor particulieren (< 1m<sup>3</sup>).

Grotere hoeveelheden bouwafval (max. 5 m<sup>3</sup>/aanbieding) moeten op maandagmiddag aangebracht worden tegen betaling.

Voor grotere hoeveelheden steenpuin of inert afval (> 5 m<sup>3</sup>), contacteert u best een private ophaler voor het plaatsen van een container. Dit afval wordt dan ook afgevoerd naar een erkend verwerker. Het huren van een container bespaart alvast brandstof en tijd. Deze bedrijven zijn te vinden in de gouden gids onder de rubriek "containers voor stort en afval".

## WAT IS GEEN BOUWAFVAL

Gyproc en rotswol horen niet thuis in de bouwafvalcontainer. Beperkte hoeveelheden (< 1m<sup>3</sup>) kunnen mits betaling gedeponneerd worden in de container brandbaar afval. Grote hoeveelheden worden niet meer aanvaard. Hiervoor kan u steeds beroep doen op een privé-inzamelaar of verwerker.



# COMPOSTEREN

## JUNI COMPOSTMAAND: VLECHTEN MET SNOEISEL

Het wordt stilaan een gewoonte: juni is de maand van het thuiscomposteren. Vlaco en de compostmeesters bouwen dit jaar samen verder aan het thema "Meer genieten van en in uw prachtige tuin". Nadat vorig jaar de afvalstroom 'gras' onder de loep werd genomen, draait alles dit jaar rond snoeihout en vlechtwerk.

### Een voorproefje...



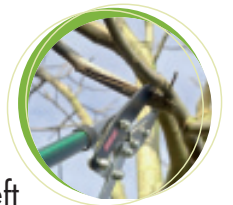
## HET IDEAAAL MOMENT VOOR ... EEN FIKSE SNOEIBEURT

- **Wintersnoei voor jonge planten**

Een pas geplante boom, struik of haag groeit beter door een vormsnoei in de winter. Laat bij een haag de top staan en kort de zijtakken zeer kort in. Dit mag de eerste twee winters gebeuren.

- **Scheren van volgroeide hagen: een keer per jaar in juli**

Als de dagen beginnen te korten, vertraagt de groei. Wie dus wacht, hoeft maar één keer te scheren en het afval te verwerken.



- **Onderhoudssnoei van een volgroeide boom of struik in september**

(Fruit)bomen en vele struiken groeien trager na een snoeibeurt in september.

- **Snoei na de bloei**

Bloeiende planten zoals winterjasmijn, forsythia, hibiscus, hortensia en vlinderstruiken worden best lichtjes gesnoeid (intoppen) na de bloei. Struik- en klimrozen worden ook in de lente ingetopt.

Het knotten (tot op de bodem snoeien) van struiken zorgt voor een snelle groei, maar minder bloei en een versnelde veroudering van de struik. Best worden struiken regelmatig verjongd door in de herfst een paar oude takken tot op de bodem weg te nemen.





## CREATIEF MET SNOEIHOUD

Snoeiafval van hagen, struiken en bomen kan perfect in uw eigen tuin gerecycleerd worden: goedkoop, milieubewust en mooi.

- Buigzame takken of twijgen van bijvoorbeeld wilg, hazelnoot of es zijn ideaal voor vlechtwerk. Hoe verser de takken, hoe gemakkelijker het vlechten. Indien u een gevlochten afboording van een perk wilt maken, sla dan paaltjes in de grond op ongeveer 40 cm afstand en op 20 cm diepte. Daartussen vlecht u takken van minstens 2 m lang.
- Lange takken dienen als natuurlijke steun in de groentetuin voor bijvoorbeeld bonen of erwten. Windgevoelige riddersporen en monnikskop houdt u op hun plaats met een vertakte tak.
- Fijn, verhakeld haagscheersel dient perfect, net als bladeren en plantenresten, als bodembeschermer tussen struiken en aan de voet van hagen. Het is ook onkruidwerend.
- Alle snoeiafval kan op de composthoop of in de compostbak. Zorg dan voor een goede vermenging van verkleinde takken, bladeren en afgestorven plantendelen.

**>> Wil je nog meer te weten komen in dit verband, aarzel dan niet deel te nemen aan de vele acties in juni compostmaand bij de compostmeesters in uw gemeente of stad. Er zijn mooie prijzen te winnen.**

# compostmaand



## OOK GEBETEN DOOR HET COMPOSTVIRUS? VOLG DAN DE COMPOSTCURSUS!

Wenst u te starten met het thuis verwerken van keuken- en tuinafval? Hebt u reeds een compostvat, maar nog veel vragen? Met de goede tips raakt u al een heel eind op weg en bespaart u veel op uw afvalfactuur. In het voorjaar wordt er opnieuw een compostcursus georganiseerd voor inwoners uit het werkingsgebied van I.V.I.O.

U wordt - tijdens drie sessies op drie verschillende dagen - ondergedompeld in het wereldje van thuiscomposteren.

- **Sessie 1** (theoretische sessie)  
do. 23 april (18u.30 - 21u.30)

Hierin komen de basisregels van het composteren aan bod: compostorganismen, wat is wel en niet composteerbaar, welk systeem past het best bij je tuin, opstarten van een vat en bak, kenmerken van goede compost ...

- **Sessie 2** (bezoek demonstratieterrein)  
za. 25 april (10u.00 tot 12u.00)

Een ervaren gids toont u het goede voorbeeld in de tuinen van Fenix te Avelgem.

- **Sessie 3** (praktische sessie)  
do. 30 april (18u.30 - 21u.30)

U steekt zelf de handen uit de mouwen. Op het demoveld van I.V.I.O. start u een vat en een bak op, zet u bestaande bakken en vaten om en toets u verder de opgedane kennis.

Deze cursus is gratis en volledig vrijblijvend.

**>> Interesse?  
Schrijf snel in via de  
inschrijvingsstrook achteraan  
want de plaatsen zijn beperkt**

# COMPOSTEREN

## 10 JAAR COMPOSTMEESTERWERKING



**Toen Vlaanderen eind de jaren '90 haar afvalbeleid heroriënteerde naar afval voorkomen, werd thuiscomposteren een officieel begrip. De 'compostmeester' werd geboren als officieel begeesteraar en uitdrager van het composteergebeuren. I.V.I.O. was er van het eerste uur bij en startte samen met Vlaco (de Vlaamse Compostorganisatie) opleidingen en cursussen voor compostmeesters in spe. Sindsdien is de compostwerking sterk uitgegroeid en vertegenwoordigen de 62 volwaardige compostmeesters in het I.V.I.O.-werkingsgebied, een schat aan ervaring en informatie.**

### **Wat zijn compostmeesters?**

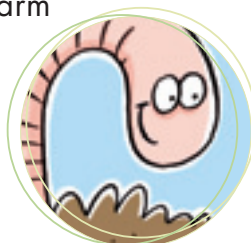
Compostmeesters zijn vrijwilligers die de gemeente bijstaan bij de promotie van het thuiscomposteren en het afvalarm tuinieren. Het zijn mensen die hiervoor de nodige cursussen gevolgd hebben en al uw vragen over composteren en afvalarm tuinieren graag beantwoorden.

### **Wat zijn de taken van de compostmeesters**

- Op de recyclageparken van Ardoorie, Dentergem, Ingelmunster, Izegem, Ledegem, Lendelede, Meulebeke, Pittem, Ruiselede en Tielt is er een demonstratieruimte voor thuiscomposteren. Deze demoplaatsen zijn in de maanden maart tot en met november één zaterdag per maand bemand door compostmeesters. Zij zorgen ervoor dat de demoruimte in goede staat blijft en geven er uitleg aan de bezoekers.
- Jaarlijks organiseert de overheid "juni compostmaand". Dan zijn de compostmeesters ook paraat. Samen met de gemeente en I.V.I.O. organiseren ze demonstraties, workshops, tentoonstellingen en andere activiteiten waarbij een bepaald thema aan bod komt.
- Ook tal van scholen mochten al rekenen op een bezoekje van een compostmeester. Hij of zij geeft uitleg aan de leerlingen en aan de leerkrachten over bijvoorbeeld composteren op school.



In het licht van het 10-jarig bestaan van de I.V.I.O.-compostwerking willen wij langs deze weg de vrijwilligers-compostmeesters danken voor hun inzet. Ze brengen de bezoekers met veel kennis en inzicht alles bij omtrent thuiscomposteren. Ze helpen bij de opbouw van een afvalarme wereld!



## WINNAARS AFVALARM WINKELN 2008

De provincie West-Vlaanderen pakte - met ondersteuning van de intercommunales - op 27 september uit met een speelse campagne rond afvalarm winkelen. De campagne moest vooral jongeren stimuleren om meer afvalarm te denken bij het kiezen van producten. Een online-game ondersteunde deze boodschap. Gedurende acht weken werd wekelijks een top drie samengesteld. De gelukkige winnaars uit het I.V.I.O.-werkingsgebied zijn: Marlies Dedecker (Oostrozebeke), Ingrid Coussens (Tielt) en Jens Vanbosseghem (Tielt).

## PAPIERACTIE

De papieractie, aangekondigd in de vorige milieukrant, loopt nog tot 28 februari. Iedereen die een ja/nee of nee/nee-sticker op zijn brievenbus kleeft (of al heeft klevend) kan deelnemen aan deze wedstrijd. Mail een foto van uw brievenbus met sticker naar [info@ivio.be](mailto:info@ivio.be) en vermeld naam en adres. Hebt u nog geen sticker, vraag er dan een bij I.V.I.O. of de milieudienst van uw gemeente of stad.



## PROBLEMEN MET UW RESTAFVALZAK?

Vertoont de rol restafvalzakken die u aankocht een productiefout, dan kan u deze geopende rol terugbrengen naar het verdeelpunt waar u ze aankocht. De winkelier zal deze rol gratis omruilen voor een nieuwe rol. Let wel: het is van belang dat u de rol onmiddellijk terugbrengt en dat er slechts één of twee zakken zijn gebruikt. De winkelier bezorgt de foute rol terug aan I.V.I.O. die ze doorstuurt naar de fabrikant ter controle.

## IS UW AFVAL BLIJVEN STAAN BIJ WEGWERKZAAMHEDEN?

Door wegwerkzaamheden kan een straat afgesloten zijn of door de zware ophaalwagens moeilijk bereikbaar. In dat geval worden afspraken gemaakt

tussen de stad of gemeente en de ophaaldienst in verband met een tijdelijke, alternatieve ophaalplaats. U wordt daar tijdig van verwittigd. Bij werkzaamheden aan uw eigen woning die de doortocht van een ophaalwagen kunnen belemmeren, gelieve dan contact op te nemen met de milieudienst van uw stad of gemeente. In samenspraak met de ophaler wordt er afgesproken waar de op te halen recipiënten geplaatst mogen worden. Een stelregel is dat de verzamelplaats altijd aan het begin of het einde van de werken is. Mocht er toch iets mislopen, neem dan gerust contact op met I.V.I.O. of de milieudienst van uw stad of gemeente.



## ROOKMELDERS

Vele woningen zijn vandaag reeds uitgerust met rookmelders die inwoners alarmeren bij rookontwikkeling of brand. Sommige rookmelders bevatten zeer kleine hoeveelheden van de chemische stof Americium. Om deze stof niet in het milieu te verspreiden, kan u voortaan gratis met rookmelders terecht op het recyclagepark.



## DIENSTVERLENING OPHALING TUINAFVAL

Niet iedereen heeft de mogelijkheid of de tijd om zijn tuinafval naar het recyclagepark te brengen. Daarom kan u gebruik maken van onze dienstverlening en uw tuinafval laten ophalen aan de deur. Na inschrijving bezorgen wij u een tuinafvalcontainer op wieltjes waarin u uw tuinafval kwijt kunt. U kan kiezen tussen twee types nl. 240 l (€ 42,35 incl. btw) of 1100 l (€223,85 incl. btw). Naargelang uw keuze wordt uw tuinafval wekelijks of tweewekelijks opgehaald. De kostprijs van deze dienstverlening op jaarbasis bedraagt (incl. btw) voor 24-beurten €105,00 en voor 35 beurten € 155,00. Interesse? Achteraan vindt u een inschrijvingsbon of kan u info aanvragen.



## MATERIAAL OP DE PARKEN

Om het lossen van afval op een recyclagepark makkelijker te maken, stelt I.V.I.O. op bepaalde parken riekens en schoppen ter beschikking. We dringen er op aan deze werktuigen met respect te behandelen en na gebruik terug te plaatsen. Enkel op die voorwaarde kunnen we blijvend deze dienstverlening verzekeren.





# COMPOSTCURSUS

- Ik wens deel te nemen aan de compostcursus in april 2009
- Momenteel kan ik niet deelnemen maar wens informatie betreffende nieuwe data van cursus thuiscomposter

NAAM:

VOORNAAM:

STRAAT:

POSTNUMMER:  PLAATS:

TEL:  FAX:

E-MAIL:



Inschrijven kan door het antwoordformulier voor 5 april '09 op te sturen naar I.V.I.O. of te faxen naar 051 31 67 39 of door uw gegevens te mailen naar [info@ivio.be](mailto:info@ivio.be).



# GROENCONTAINER - DIENST OP MAAT

- Ik wens meer info over de dienstverlening 'ophaling groenafval'
- Ik wens een groencontainer en de dienstverlening 'ophaling groenafval'

NAAM:

VOORNAAM:

STRAAT:

POSTNUMMER:  PLAATS:

TEL:  FAX:

E-MAIL:



Type container:  240l.  2 x 240l.  1100l.  2 x 1100l.

Gewenste ledigingfrequentie:  24 beurten  35 beurten

Lodewijk de Raetlaan 12, 8870 Izegem,  
mailen naar [info@ivio.be](mailto:info@ivio.be) of faxen naar het nummer 051 31 67 39.